

MATERIALES

e5
e15
e5P1
e15P1
1d79/R/S/T
2d79/R/S/T

d136, d138, d5/R, d5/S, d5/T
d15/R, d15/S, d15/T, d1

d808, d809, d810, d5/1, d15/1
d118, d119, d801, d121, d122

d183
b183
h183
h283
a1
a361/1, a361/2
b101
r361/1, r361/2
b110
h37
b66
SW1
SW2

RELE DIFERENCIAL DE CABLE. ABB RED670 1MRK 002 810-AC
RELE DIFERENCIAL CON DISTANCIA SCHNEIDER MICOM P545
BLOCK DE PRUEBA ABB MOD. RTXP24 RK 926 315-AU(Modificada)
BLOCK DE PRUEBA ABB MOD. RTXP24 RK 926 315-AU(Modificada)
DISPOSITIVO SUPERVISOR DESENGANCHE SANO. BOHERDI, MOD. RSCBDS3, Un = 220Vcc

RELE AUXILIAR - FINDER 56.34.9.220, BOB. 220Vcc

RELE AUXILIAR - FINDER 55.34.9.220, BOB. 220Vcc

RELE BISTABLE - ARTECHE BF4 220Vcc
LLAVE SELECTORA VEFBEN 2 POS. INH. / HAB. LINEA 0/200, MOD 0/E022
INDICADOR LUMINOSO EPOXIFORMAS LSS-10/VEFBEN 3FPL-110-VE - COLOR VERDE
INDICADOR LUMINOSO EPOXIFORMAS LSS-10/VEFBEN 3FPL-110-RJ - COLOR ROJO
LLAVE TERMOMAGNETICA ABB S202C10 2x10A C.A.
LLAVE TERMOMAGNETICA ABB S202M-C4UC 2X4A C.C.
LLAVE SECCIONADORA ABB TUBIO E202/63 A
RESISTENCIA LIMITADORA 2 OHM-200VCC-In=4A (90A,4seg.)
TOMACORRIENTE 2x10A+T
TORTUGA DE ILUMINACION CON LAMPARA 60W.
INTERRUPTOR DE PUERTA NEUMAN MOD. MRP2L
SWITCH DE COMUNICACIONES RUGGEDCOM RS900
PATCHERA

REFERENCIAS:

PL N° 129000D1000L INDICE DE PLANO
PL N° 129000D1001L ESQUEMA MECANICO TP DIF DE CABLE
PL N° 129000D1002L ESQUEMA FUNCIONAL TP DIF DE CABLE
PL N° 129000D1004L BORNERA TP DIF DE CABLE
PL N° 129000D1005L ESQUEMA DE COMUNICACIONES TP DIF DE CABLE
PL N° 129000D1006L CONFIGURACION LOGICA RED670 DIFERENCIAL DE CABLE

HOJA N°1 CARATULA
HOJA N°2 RELE DIFERENCIAL e5
HOJA N°3 RELE DIFERENCIAL e15
HOJA N°4 FICHAS DE PRUEBA
HOJA N°5 LLAVE HAB-INH - LAMPARAS
HOJA N°6 RELES DESENG. SANO
HOJA N°7 RELES DESENG. SANO
HOJA N°8 RELE BISTABLE
HOJA N°9 al 14 RELES
HOJA N°15 ALIMENTACION, ILUMINACION Y TOMAS

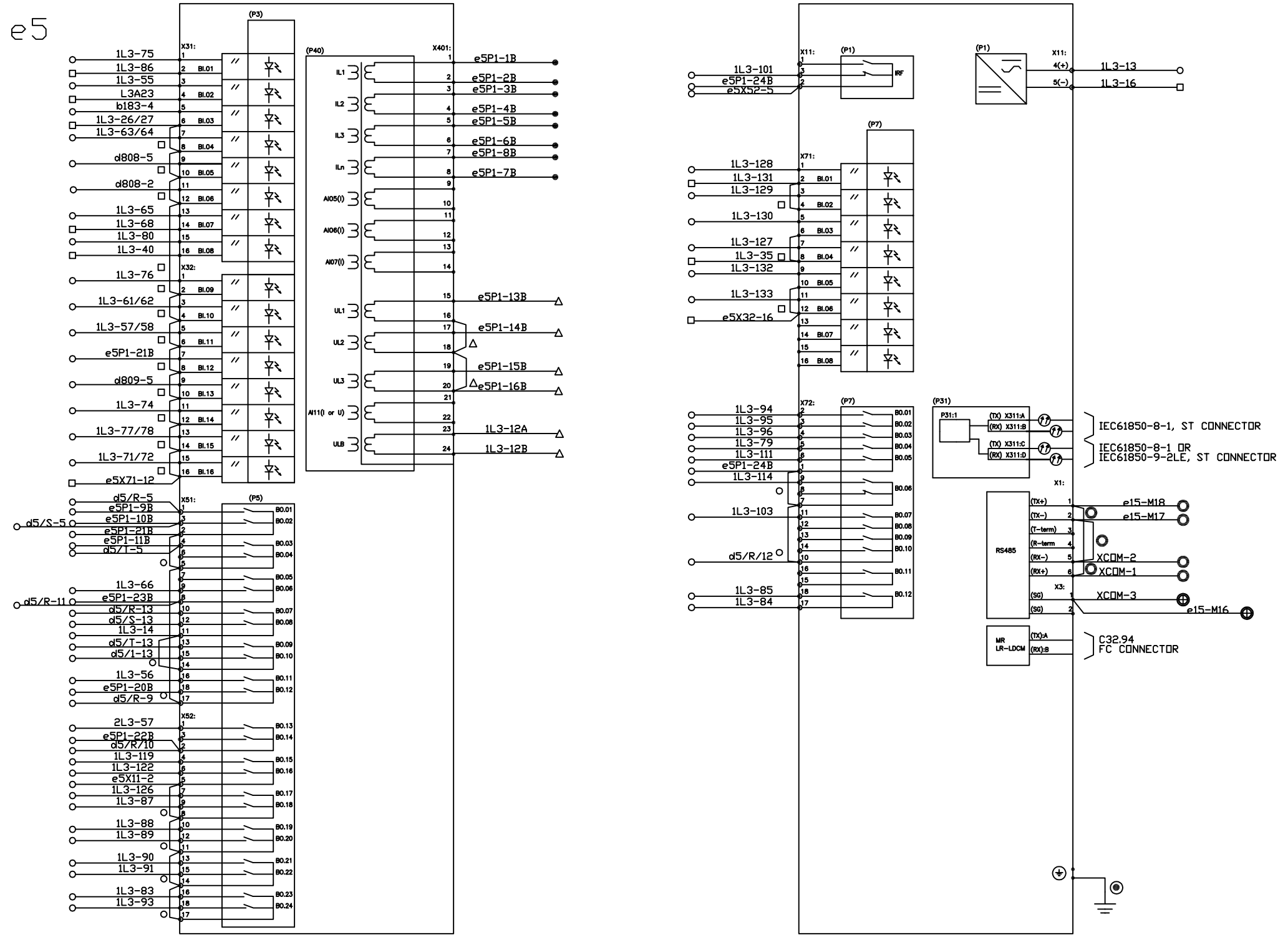
SIMBOLOS

- CABLE COLOR BLANCO SECCION 4 mm2
- CABLE COLOR ROJO SECCION 1,5 mm2
- CABLE COLOR CELESTE SECCION 1,5 mm2
- △ CABLE COLOR MARRON SECCION 2,5 mm2
- ⦿ CABLE TIPO TALLER 2 X 0.5 mm2 MALLADO
- ⊕ MALLA DEL CABLE TIPO TALLER
- ▲ CABLE COLOR NEGRO SECCION 1,5 mm2
- ⦿ CABLE COLOR VERDE/AMARILLO SECCION 4 mm2
- CABLE COLOR ROJO SECCION 10 mm2
- ▽ CABLE COLOR CELESTE SECCION 10 mm2

L	PARA LICITAR	10/17				
REV.	DESCRIPCION	FECHA	PROYECTO	ELABORO	CONTROLO	APROBO
		CLIENTE: EDENOR				
		N° PL. CLIENTE: 129000D1003L				
		N° OC. CLIENTE:				
	FECHA	NOMBRE	ESQUEMA CABLEADO TABLERO DE PROTECCION DIFERENCIAL DE CABLE		OC.	
ELABORO					N°:CN1103-09E013	
REVISO					OT. 3143	
CONTROLO						
ESCALA:	PROY.					
		ARCHIVO CAD: 129000D1003L		PLANO N°: 129000D1003L	HOJA N°: 1	CANT HOJAS: 15

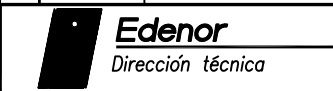
c																																																																																																																																																																																																																																																																																																																																																																																																																																																																																																																																																																																																																																																																																																																																																																																																																																																																																																																																																																																																																																																																																																																																																																																																																																																																																																																																																																																																																																																																																																																																																																																																																																																																																																																																																																																														</
---	--	--	--	--	--	--	--	--	--	--	--	--	--	--	--	--	--	--	--	--	--	--	--	--	--	--	--	--	--	--	--	--	--	--	--	--	--	--	--	--	--	--	--	--	--	--	--	--	--	--	--	--	--	--	--	--	--	--	--	--	--	--	--	--	--	--	--	--	--	--	--	--	--	--	--	--	--	--	--	--	--	--	--	--	--	--	--	--	--	--	--	--	--	--	--	--	--	--	--	--	--	--	--	--	--	--	--	--	--	--	--	--	--	--	--	--	--	--	--	--	--	--	--	--	--	--	--	--	--	--	--	--	--	--	--	--	--	--	--	--	--	--	--	--	--	--	--	--	--	--	--	--	--	--	--	--	--	--	--	--	--	--	--	--	--	--	--	--	--	--	--	--	--	--	--	--	--	--	--	--	--	--	--	--	--	--	--	--	--	--	--	--	--	--	--	--	--	--	--	--	--	--	--	--	--	--	--	--	--	--	--	--	--	--	--	--	--	--	--	--	--	--	--	--	--	--	--	--	--	--	--	--	--	--	--	--	--	--	--	--	--	--	--	--	--	--	--	--	--	--	--	--	--	--	--	--	--	--	--	--	--	--	--	--	--	--	--	--	--	--	--	--	--	--	--	--	--	--	--	--	--	--	--	--	--	--	--	--	--	--	--	--	--	--	--	--	--	--	--	--	--	--	--	--	--	--	--	--	--	--	--	--	--	--	--	--	--	--	--	--	--	--	--	--	--	--	--	--	--	--	--	--	--	--	--	--	--	--	--	--	--	--	--	--	--	--	--	--	--	--	--	--	--	--	--	--	--	--	--	--	--	--	--	--	--	--	--	--	--	--	--	--	--	--	--	--	--	--	--	--	--	--	--	--	--	--	--	--	--	--	--	--	--	--	--	--	--	--	--	--	--	--	--	--	--	--	--	--	--	--	--	--	--	--	--	--	--	--	--	--	--	--	--	--	--	--	--	--	--	--	--	--	--	--	--	--	--	--	--	--	--	--	--	--	--	--	--	--	--	--	--	--	--	--	--	--	--	--	--	--	--	--	--	--	--	--	--	--	--	--	--	--	--	--	--	--	--	--	--	--	--	--	--	--	--	--	--	--	--	--	--	--	--	--	--	--	--	--	--	--	--	--	--	--	--	--	--	--	--	--	--	--	--	--	--	--	--	--	--	--	--	--	--	--	--	--	--	--	--	--	--	--	--	--	--	--	--	--	--	--	--	--	--	--	--	--	--	--	--	--	--	--	--	--	--	--	--	--	--	--	--	--	--	--	--	--	--	--	--	--	--	--	--	--	--	--	--	--	--	--	--	--	--	--	--	--	--	--	--	--	--	--	--	--	--	--	--	--	--	--	--	--	--	--	--	--	--	--	--	--	--	--	--	--	--	--	--	--	--	--	--	--	--	--	--	--	--	--	--	--	--	--	--	--	--	--	--	--	--	--	--	--	--	--	--	--	--	--	--	--	--	--	--	--	--	--	--	--	--	--	--	--	--	--	--	--	--	--	--	--	--	--	--	--	--	--	--	--	--	--	--	--	--	--	--	--	--	--	--	--	--	--	--	--	--	--	--	--	--	--	--	--	--	--	--	--	--	--	--	--	--	--	--	--	--	--	--	--	--	--	--	--	--	--	--	--	--	--	--	--	--	--	--	--	--	--	--	--	--	--	--	--	--	--	--	--	--	--	--	--	--	--	--	--	--	--	--	--	--	--	--	--	--	--	--	--	--	--	--	--	--	--	--	--	--	--	--	--	--	--	--	--	--	--	--	--	--	--	--	--	--	--	--	--	--	--	--	--	--	--	--	--	--	--	--	--	--	--	--	--	--	--	--	--	--	--	--	--	--	--	--	--	--	--	--	--	--	--	--	--	--	--	--	--	--	--	--	--	--	--	--	--	--	--	--	--	--	--	--	--	--	--	--	--	--	--	--	--	--	--	--	--	--	--	--	--	--	--	--	--	--	--	--	--	--	--	--	--	--	--	--	--	--	--	--	--	--	--	--	--	--	--	--	--	--	--	--	--	--	--	--	--	--	--	--	--	--	--	--	--	--	--	--	--	--	--	--	--	--	--	--	--	--	--	--	--	--	--	--	--	--	--	--	--	--	--	--	--	--	--	--	--	--	--	--	--	--	--	--	--	--	--	--	--	--	--	--	--	--	--	--	--	--	--	--	--	--	--	--	--	--	--	--	--	--	--	--	--	--	--	--	--	--	--	--	--	--	--	--	--	--	--	--	--	--	--	--	--	--	--	--	--	--	--	--	--	--	--	--	--	--	--	--	--	--	--	--	--	--	--	--	--	--	--	--	--	--	--	--	--	--	--	--	--	--	--	--	--	--	--	--	--	--	--	--	--	--	--	--	--	--	--	--	--	--	--	--	--	--	--	--	--	--	--	--	--	--	--	--	--	--	--	--	--	--	--	--	--	--	--	--	--	--	--	--	--	--	--	--	--	--	--	--	--	--	--	--	--	--	--	--	--	--	--	--	--	--	--	--	--	--	--	--	--	--	--	--	--	--	--	--	--	--	--	--	--	--	--	--	--	--	--	--	--	--	--	--	--	--	--	--	--	--	--	--	--	--	--	--	--	--	--	--	--	--	--	--	--	--	--	--	--	--	--	--	--	--	--	--	--	--	--	--	--	--	--	--	--	--	--	--	--	--	--	--	--	--	--	--	--	--	--	--	--	--	--	--	--	--	--	--	--	--	--	--	--	--	--	--	--	--	--	--	--	--	--	--	--	--	--	--	--	--	--	--	--	--	--	--	--	--	--	--	--	--	--	--	--	--	--	--	--	--	--	--	--	--	--	--	--	--	--	--	--	--	--	--	--	--	--	--	--	--	--	--	--	--	--	--	--	--	--	--	--	--	--	--	--	--	--	--	--	--	--	--	--	--	--	--	--	--	--	--	--	--	--	--	--	--	--	--	--	--	--	--	--	--	--	--	--	--	--	--	--	--	--	--	--	--	--	--	--	--	--	--	--	--	--	--	--	--	--	--	--	--	--	--	--	--	--	--	--	--	--	--	--	--	--	--	--	--	--	--	--	--	--	--	--	--	--	--	--	--	--	--	--	--	--	--	--	--	--	--	--	--	--	--	--	--	--	--	--	--	--	--	--	--	--	--	--	--	--	--	--	--	--	--	--	--	--	--	--	--	--	--	--	--	--	--	--	--	--	--	--	--	--	--	--	--	--	--	--	--	--	--	--	--	--	--	--	--	--	--	--	--	--	--	--	--	--	--	--	--	--	--	--	--	--	--	--	--	--	--	--	--	--	--	--	--	--	--	--	--	--	--	--	--	--	--	--	--	--	--	--	--	--	--	--	--	--	--	--	--	--	--	--	--	--	--	--	--	--	--	--	--	--	--	--	--	--	--	--	--	--	--	--	--	--	--	--	--	--	--	--	--	--	--	--	--	--	--	--	--	--	--	--	--	--	--	--	--	--	--	--	--	--	--	--	--	--	--	--	--	--	--	--	--	--	--	--	--	--	--	--	--	--	--	--	--	--	--	--	--	--	--	--	--	--	--	--	--	--	--	--	--	--	--	--	--	--	--	--	--	--	--	--	--	--	--	--	--	--	--	--	--	--	--	--	--	--	--	--	--	--	--	--	--	--	--	--	--	--	--	--	--	--	--	--	--	--	--	--	--	--	--	--	--	--	--	--	--	--	--	--	--	--	--	--	--	--	--	--	--	--	--	--	--	--	--	--	--	--	--	--	--	--	--	--	--	--	--	--	--	--	--	--	--	--	--	--	--	--	--	--	--	--	--	--	--	--	--	--	--	--	--	--	--	--	--	--	--	--	--	--	--	--	--	--	--	--	--	--	--	--	--	--	--	--	--	--	--	--	--	--	--	--	--	--	--	--	--	--	--	--	--	----

RELE DE DIFERENCIAL DE CABLE ABB, MOD. RED670



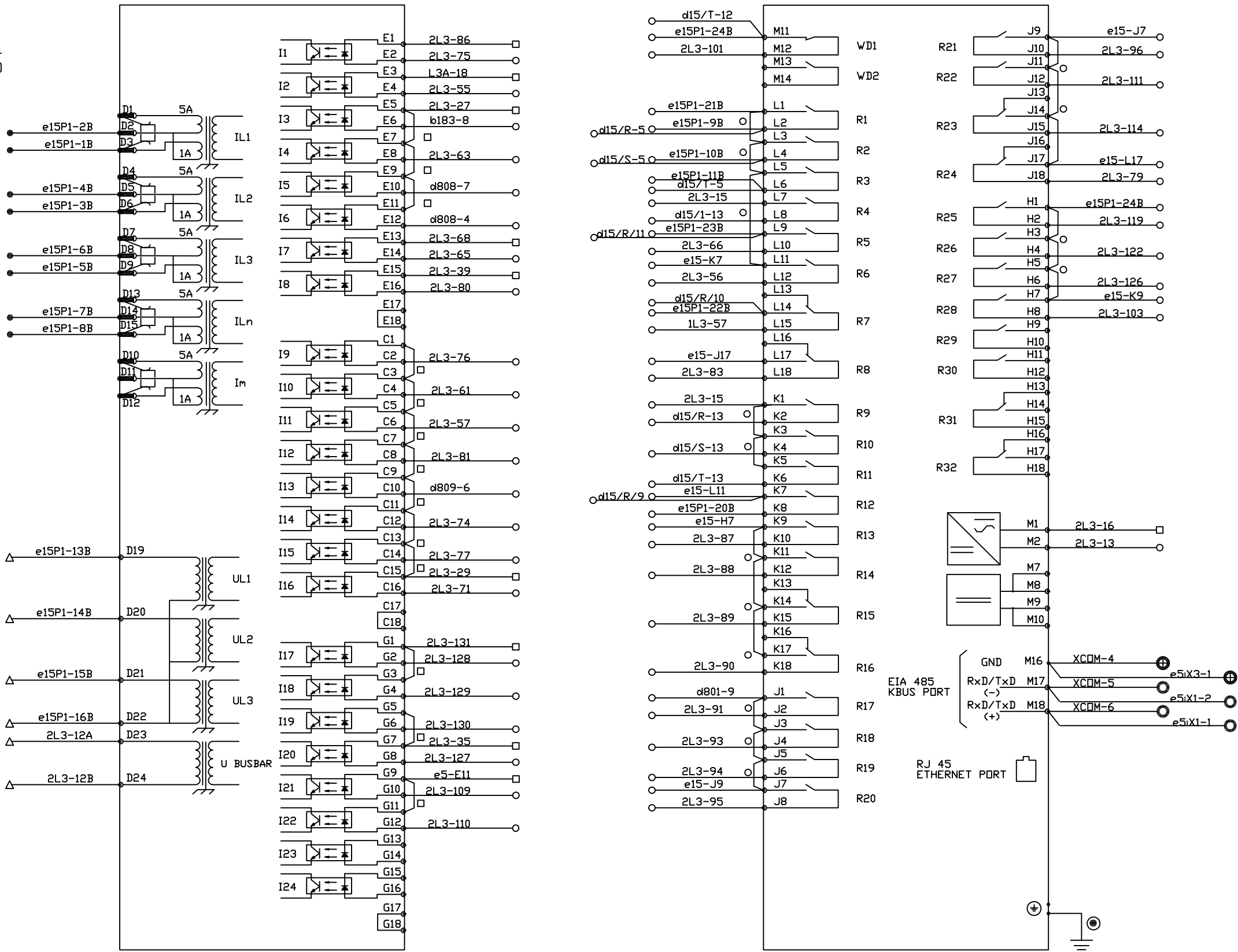
(***)NOTA: VER DOCUMENTO 129000D1004L

b				d			
a				c			
Mod	Fecha	Motivo		Mod	Fecha	Motivo	
OC.N°		SE VARIAS		TABLERO DE PROTECCION DIFERENCIAL DE CABLE ESQUEMA CABLEADO		Plano N° 129000D1003L	
PL.N° 129000D1003L						HOJA N° 2 TOTAL 16	



RELE DE DIFERENCIAL DE CABLE SCHNEIDER, MOD. MICOM P545

e15

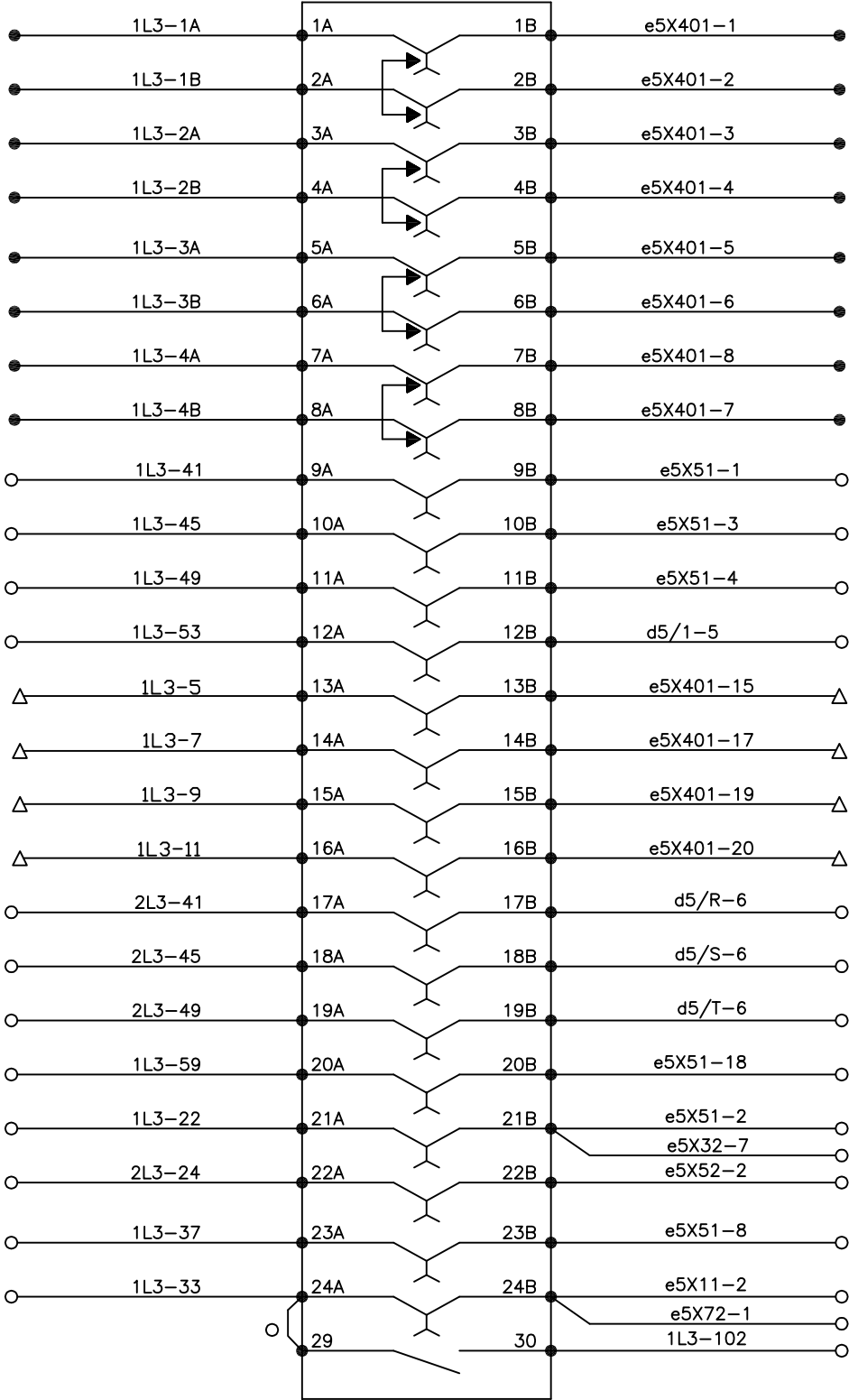



(***)NOTA: VER DOCUMENTO 129000D1004L

b		d	
a		c	
Mod	Fecha	Mod	Fecha
Motivo		Motivo	
OC.N°		TABLERO DE PROTECCION	
PL.N° 129000D1003L		DIFERENCIAL DE CABLE	
Edenor		ESQUEMA CABLEADO	
Dirección técnica		Plano N° 129000D1003L	
SE VARIAS		HOJA N° 3	
		TOTAL 16	

BLOCK DE PRUEBA ABB
MOD. RTXP24 RK 926 315-AU(Modificada)

e5P1

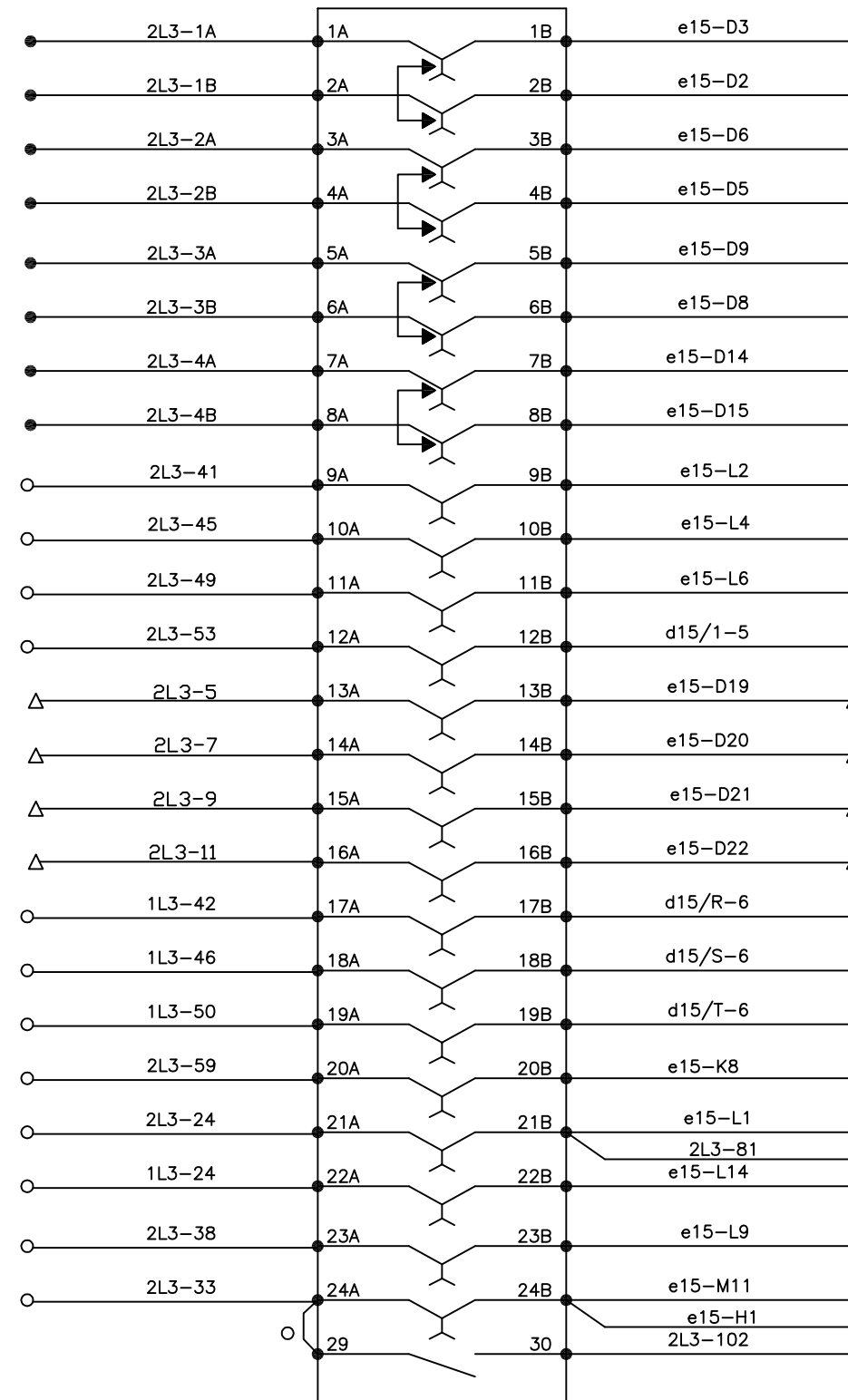


b				d			
a				c			
Mod	Fecha	Motivo		Mod	Fecha	Motivo	
 Dirección técnica		SE VARIAS		TABLERO DE PROTECCION DIFERENCIAL DE CABLE ESQUEMA CABLEADO		Plano N° 129000D1003L	
						HOJA N° 4 TOTAL 16	

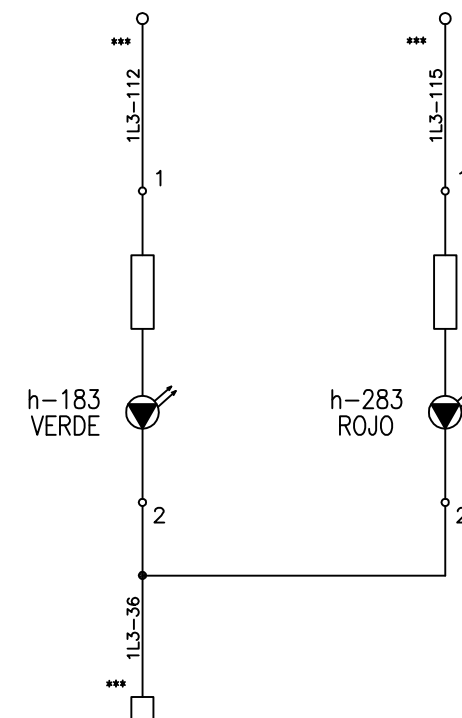
BLOCK DE PRUEBA ABB

MOD. RTXP24 RK 926 315-AU(Modificada)

e15P1



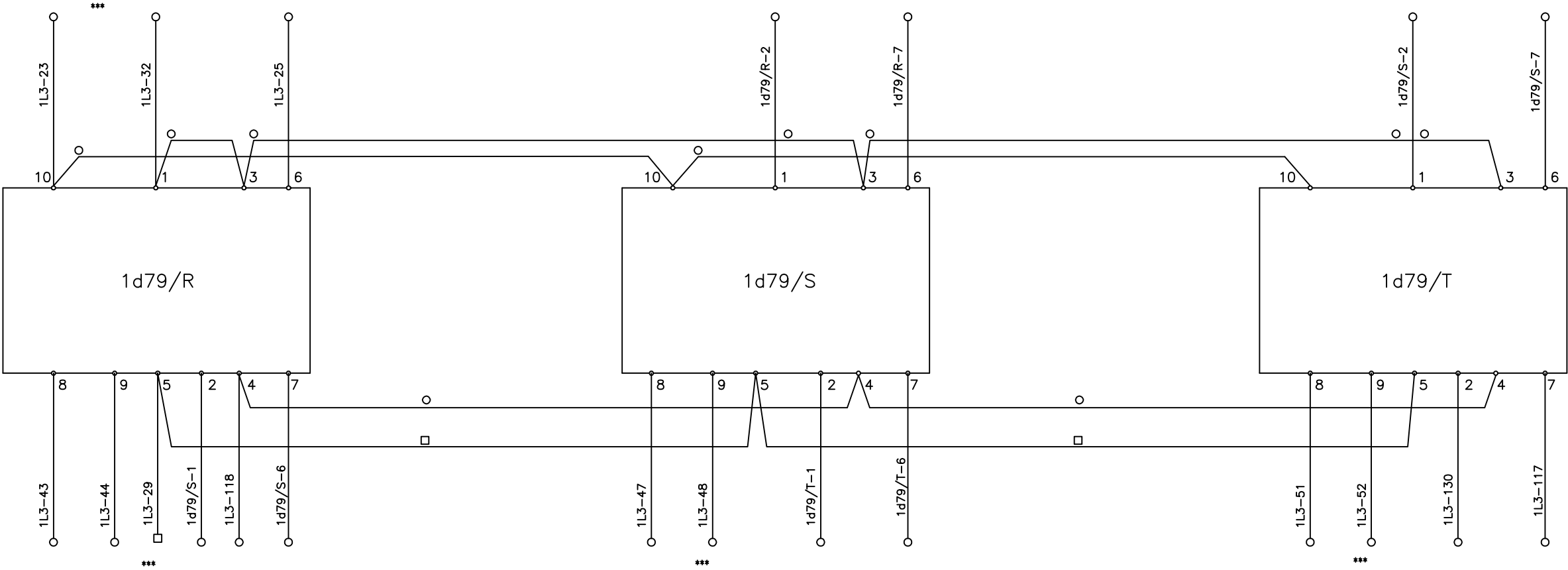
OC.N°		b			d		
PL.N° 129000D1003L		a			c		
		Mod	Fecha	Motivo	Mod	Fecha	Motivo
Edenor Dirección técnica		SE VARIAS			TABLERO DE PROTECCION DIFERENCIAL DE CABLE ESQUEMA CABLEADO		
					Plano N° 129000D1003L		
					HOJA N° 5 TOTAL 16		



(***)NOTA: VER DOCUMENTO 129000D1004L

Realizado en AutoCAD por Dirección de Distribución-Edenor S.A.

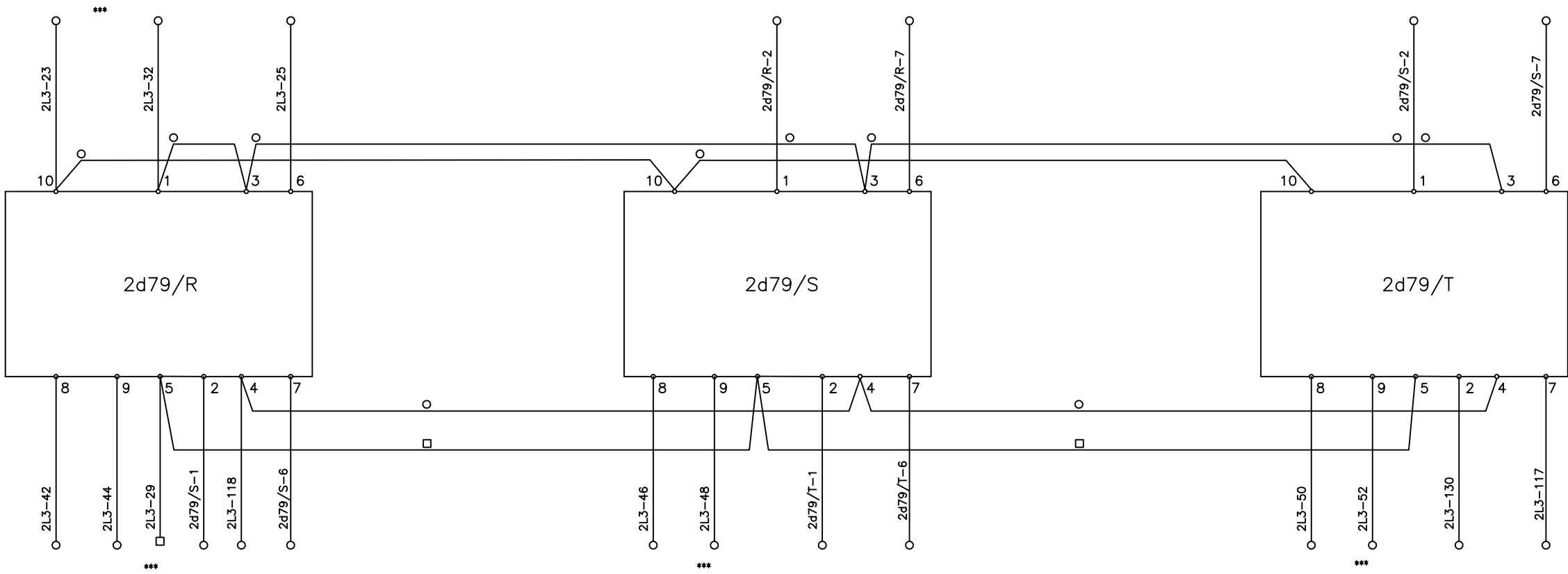
BANDEJA FIJA



(***)NOTA: VER DOCUMENTO 129000D1004L

OC.N°		b			d		
PL.N° 129000D1003L		a			c		
		Mod	Fecha	Motivo	Mod	Fecha	Motivo
Edenor Dirección técnica		SE VARIAS			TABLERO DE PROTECCION DIFERENCIAL DE CABLE ESQUEMA CABLEADO		
					Plano N° 129000D1003L		
					HOJA N° 7 TOTAL 16		

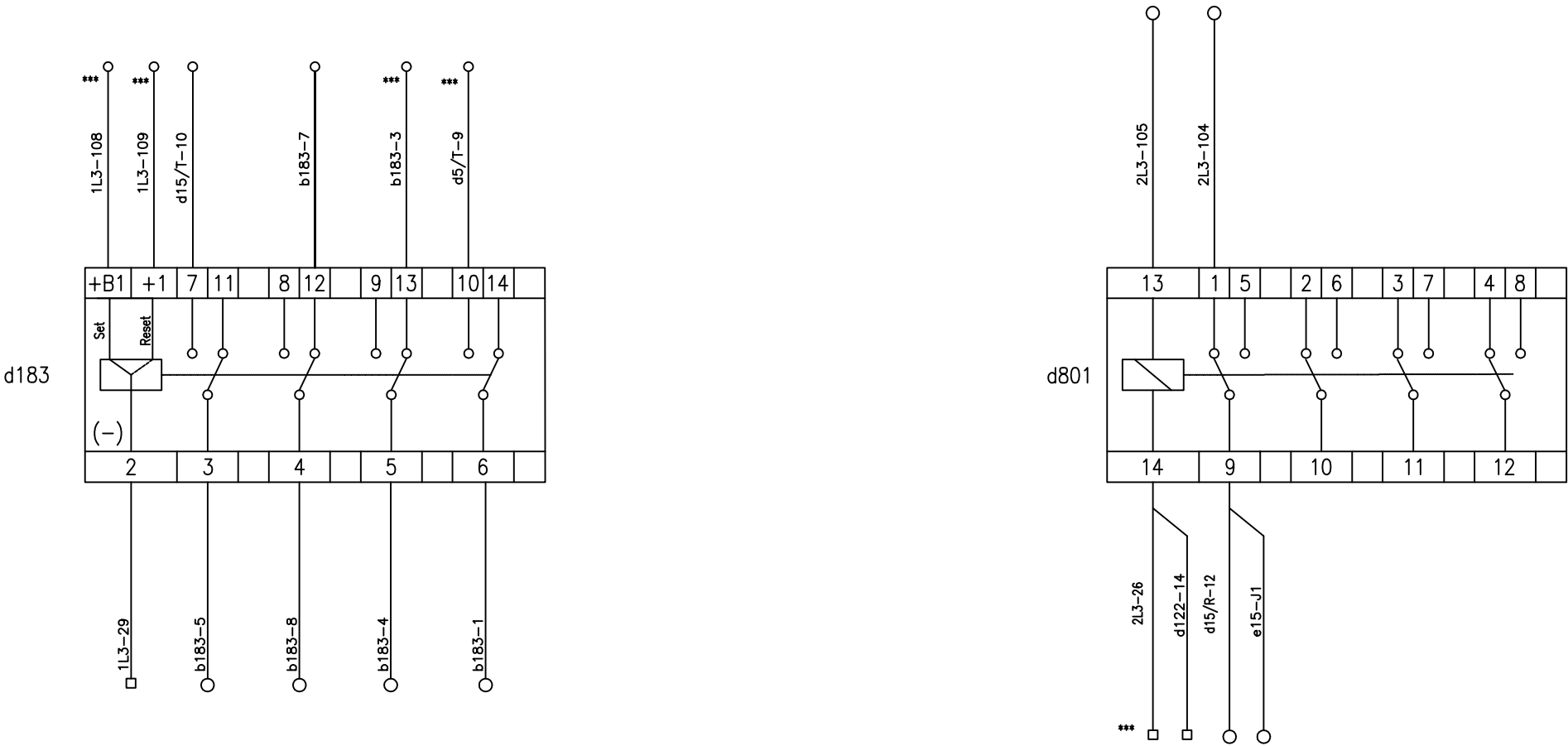
BANDEJA FIJA



(***)NOTA: VER DOCUMENTO 129000D1004L

OC.N°		b			d		
PL.N° 129000D1003L		a			c		
		Mod	Fecha	Motivo	Mod	Fecha	Motivo
Edenor Dirección técnica		SE VARIAS			TABLERO DE PROTECCION DIFERENCIAL DE CABLE ESQUEMA CABLEADO		Plano N° 129000D1003L
							HOJA N° 8 TOTAL 15

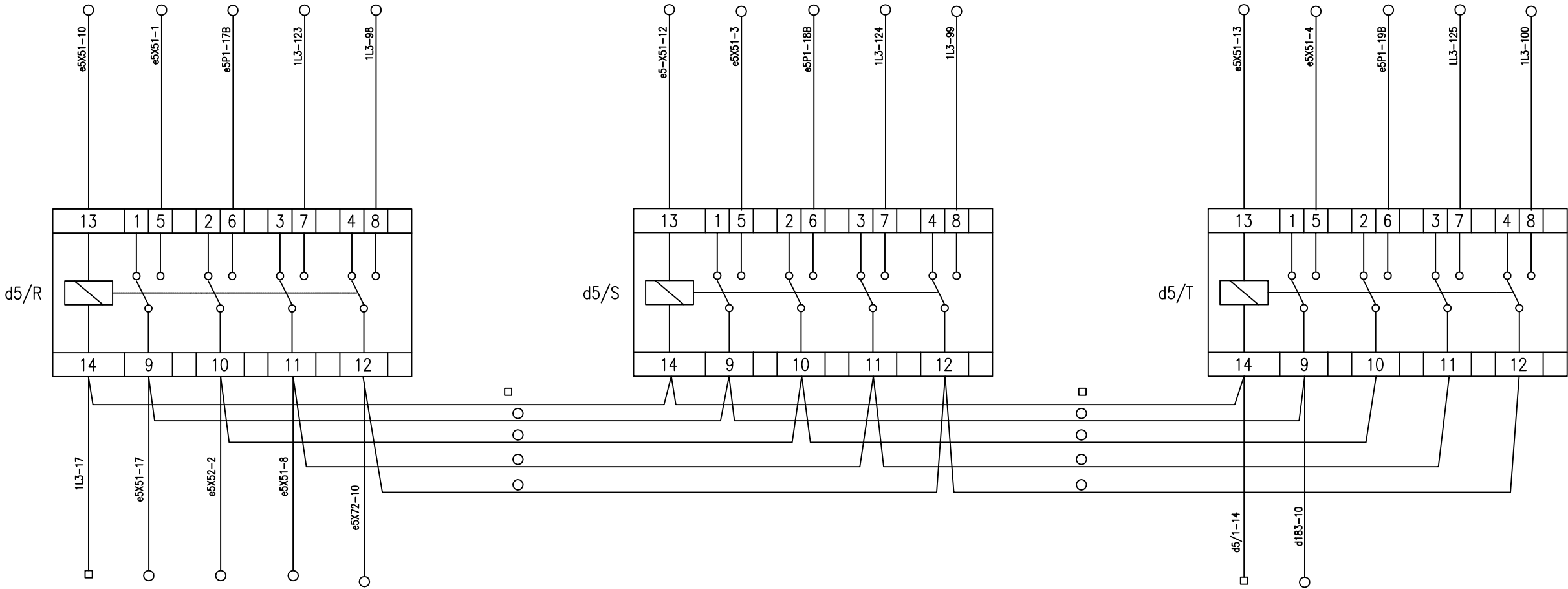
BANDEJA FIJA



(***)NOTA: VER DOCUMENTO 129000D1004L

OC.N°		b			d		
PL.N° 129000D1003L		a			c		
		Mod	Fecha	Motivo	Mod	Fecha	Motivo
Edenor Dirección técnica		SE VARIAS			TABLERO DE PROTECCION DIFERENCIAL DE CABLE ESQUEMA CABLEADO		
					Plano N° 129000D1003L		HOJA N° 9 TOTAL 16

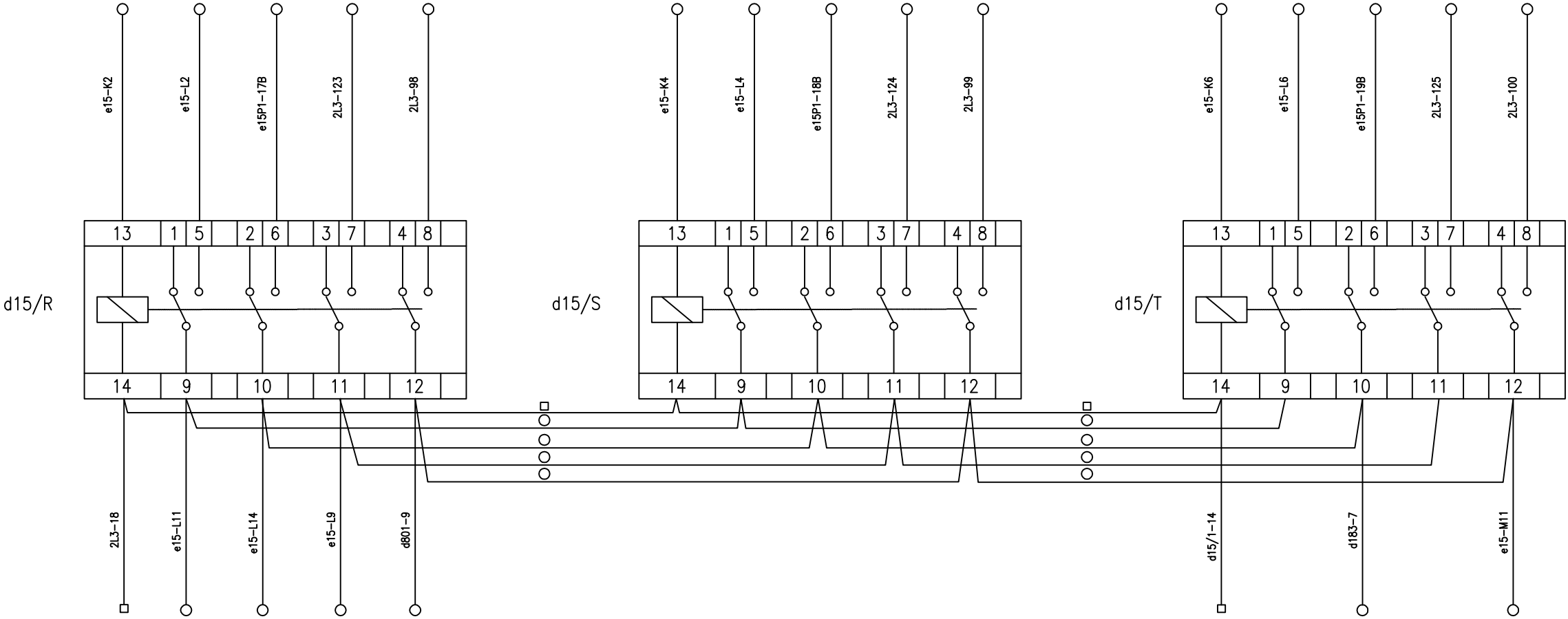
BANDEJA FIJA



(***)NOTA: VER DOCUMENTO 129000D1004L

OC.N°		b		d	
PL.N° 129000D1003L		a		c	
		Mod	Fecha	Mod	Fecha
		Motivo		Motivo	
		SE VARIAS		TABLERO DE PROTECCION DIFERENCIAL DE CABLE ESQUEMA CABLEADO	
				Plano N° 129000D1003L	
				HOJA N° 10 TOTAL 16	

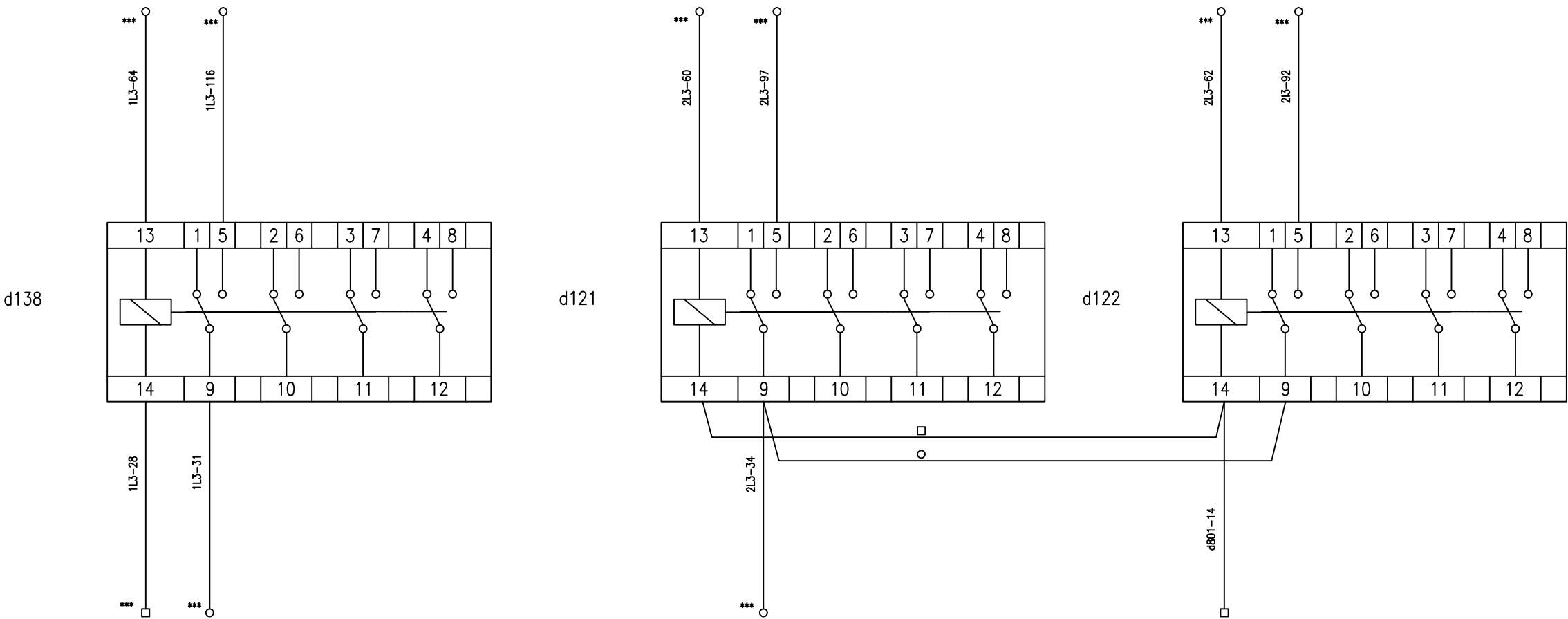
BANDEJA FIJA



(***)NOTA: VER DOCUMENTO 129000D1004L

OC.N°		b			d		
PL.N° 129000D1003L		a			c		
		Mod	Fecha	Motivo	Mod	Fecha	Motivo
Edenor Dirección técnica		SE VARIAS			TABLERO DE PROTECCION DIFERENCIAL DE CABLE ESQUEMA CABLEADO		
					Plano N° 129000D1003L		
					HOJA N° 11 TOTAL 16		

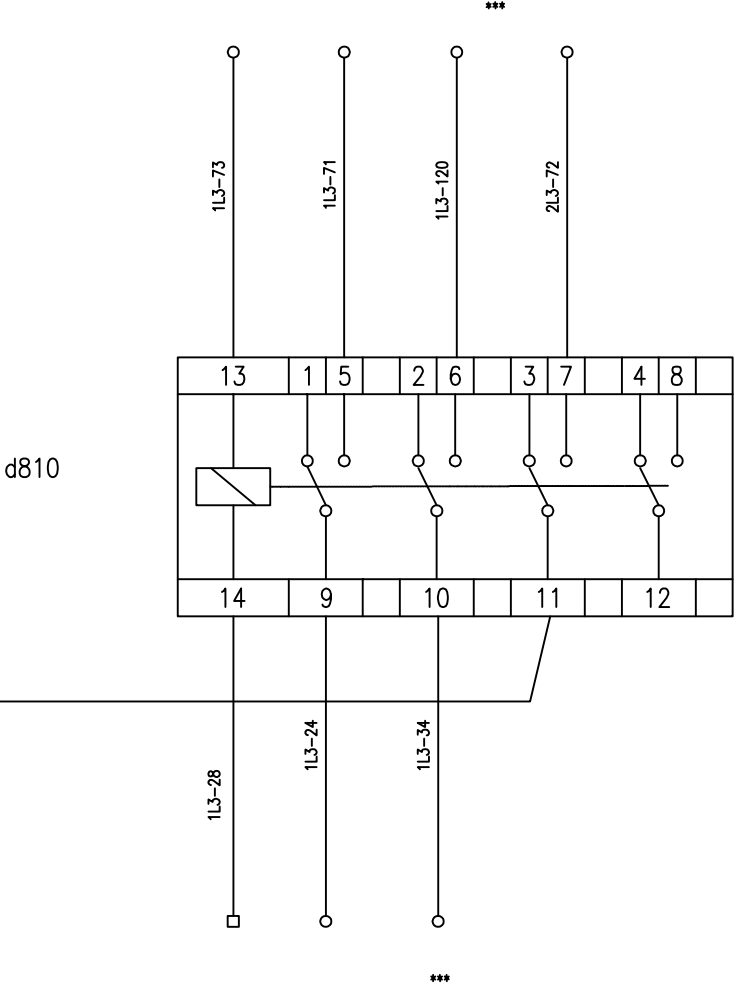
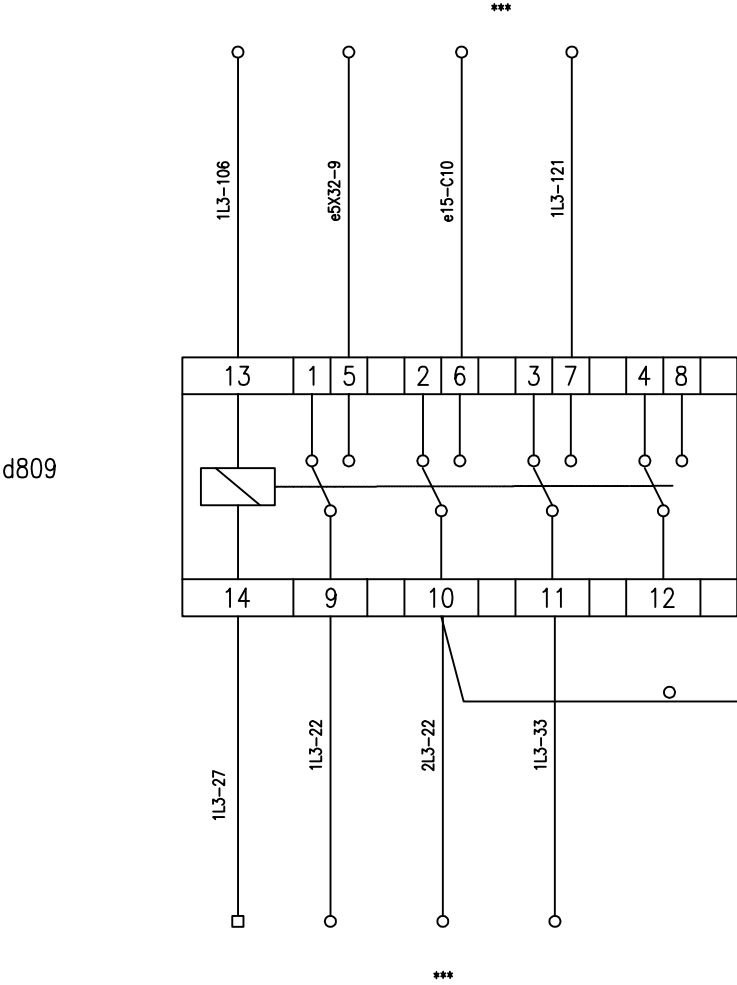
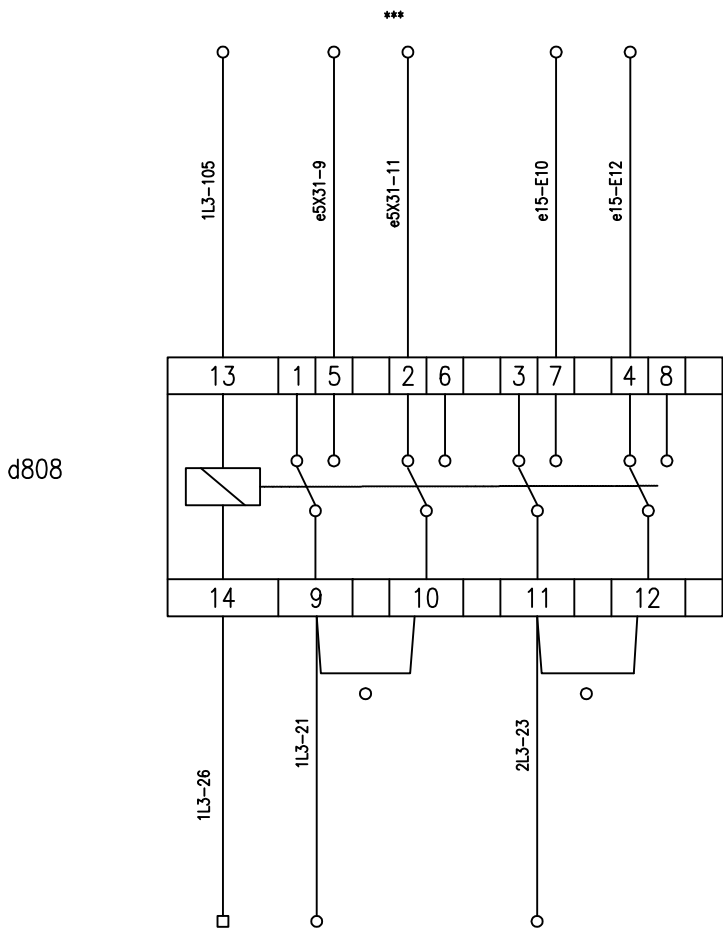
BANDEJA FIJA



(***)NOTA: VER DOCUMENTO 129000D1004L

OC.N°		b			d		
PL.N° 129000D1003L		a			c		
		Mod	Fecha	Motivo	Mod	Fecha	Motivo
Edenor Dirección técnica		SE VARIAS			TABLERO DE PROTECCION DIFERENCIAL DE CABLE ESQUEMA CABLEADO		Plano N° 129000D1003L
							HOJA N° 12 TOTAL 16

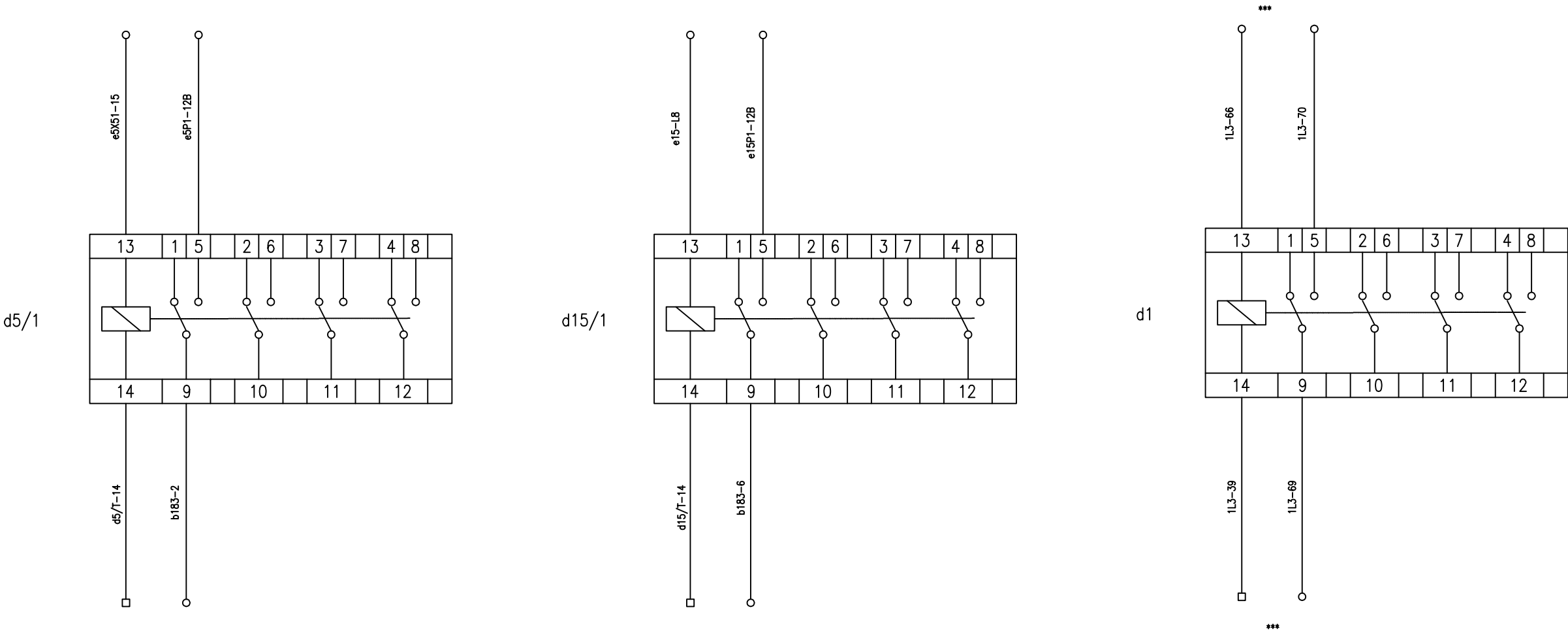
BANDEJA FIJA



(***)NOTA: VER DOCUMENTO 129000D1004L

OC.N°		b			d		
PL.N° 129000D1003L		a			c		
		Mod	Fecha	Motivo	Mod	Fecha	Motivo
Edenor Dirección técnica		SE VARIAS			TABLERO DE PROTECCION DIFERENCIAL DE CABLE ESQUEMA CABLEADO		Plano N° 129000D1003L
							HOJA N° 13 TOTAL 16

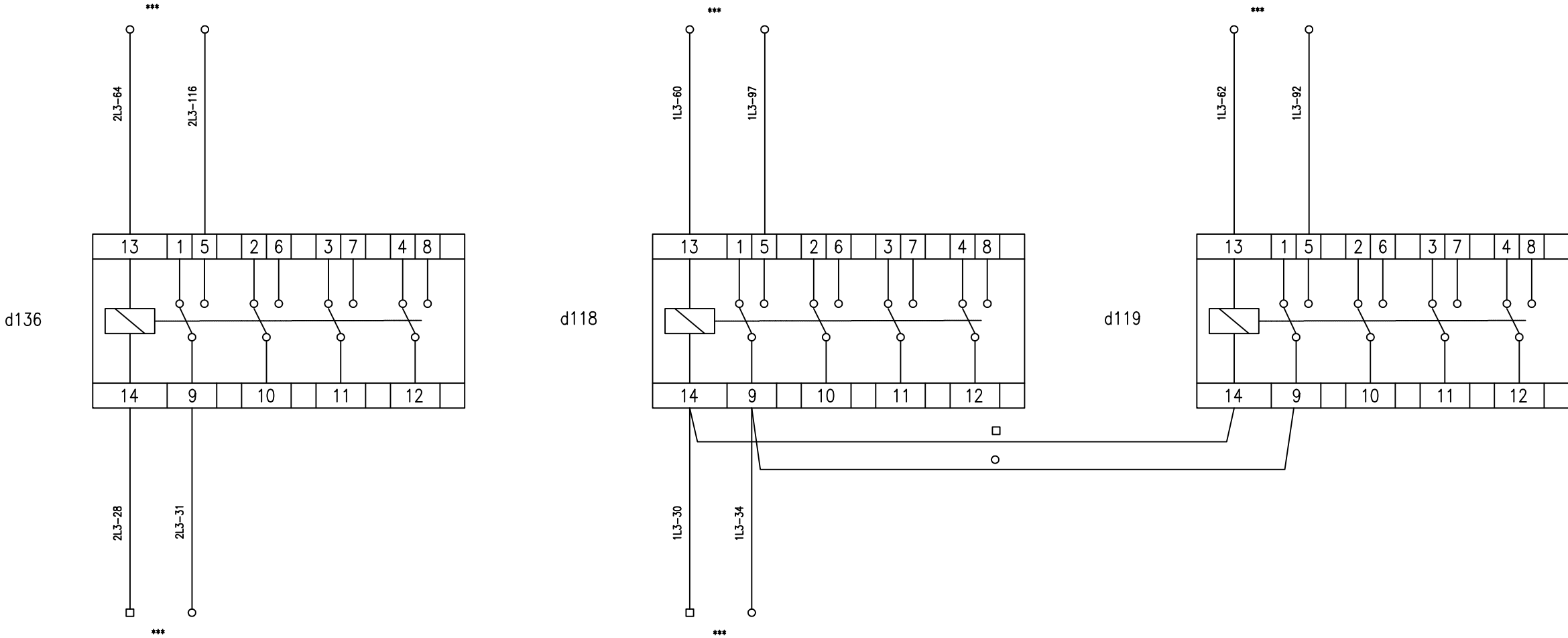
BANDEJA FIJA



(***)NOTA: VER DOCUMENTO 129000D1004L

OC.N°		b			d		
PL.N° 129000D1003L		a			c		
		Mod	Fecha	Motivo	Mod	Fecha	Motivo
Edenor Dirección técnica		SE VARIAS			TABLERO DE PROTECCION DIFERENCIAL DE CABLE ESQUEMA CABLEADO		Plano N° 129000D1003L
							HOJA N° 14 TOTAL 16

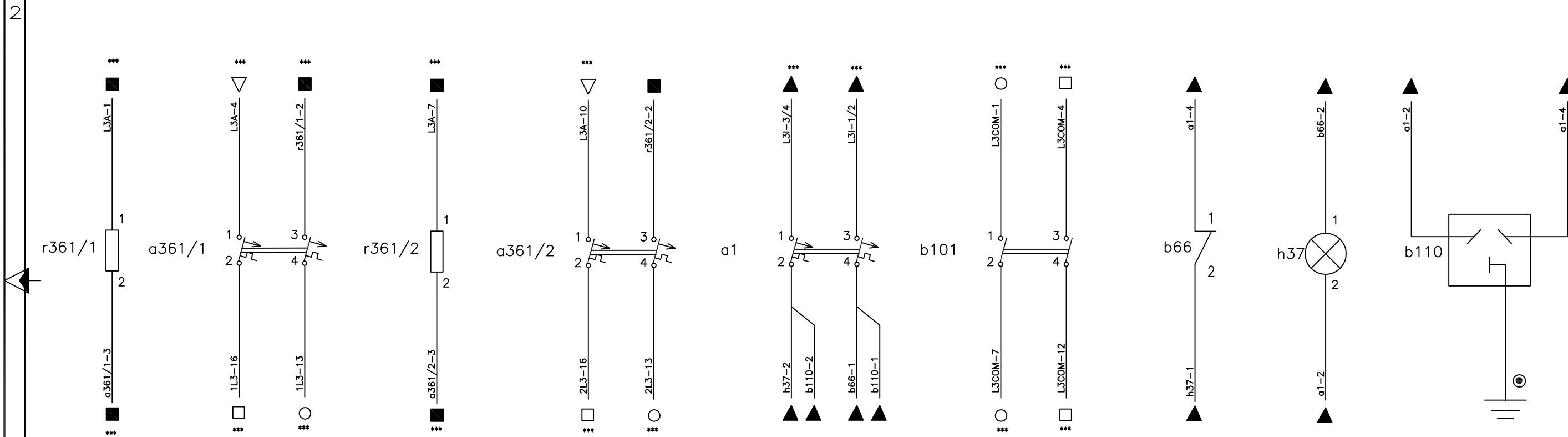
BANDEJA FIJA



(***)NOTA: VER DOCUMENTO 129000D1004L

OC.N°		b			d		
PL.N° 129000D1003L		a			c		
		Mod	Fecha	Motivo	Mod	Fecha	Motivo
Edenor Dirección técnica		SE VARIAS			TABLERO DE PROTECCION DIFERENCIAL DE CABLE ESQUEMA CABLEADO		
					Plano N° 129000D1003L		HOJA N° 15
							TOTAL 16

BANDEJA FIJA



(***)NOTA: VER DOCUMENTO 129000D1004L

OC.N°		b			d		
PL.N° 129000D1003L		a			c		
		Mod	Fecha	Motivo	Mod	Fecha	Motivo
Edenor Dirección técnica		SE VARIAS			TABLERO DE PROTECCION DIFERENCIAL DE CABLE ESQUEMA CABLEADO		Plano N° 129000D1003L
							HOJA N° 16 TOTAL 16